

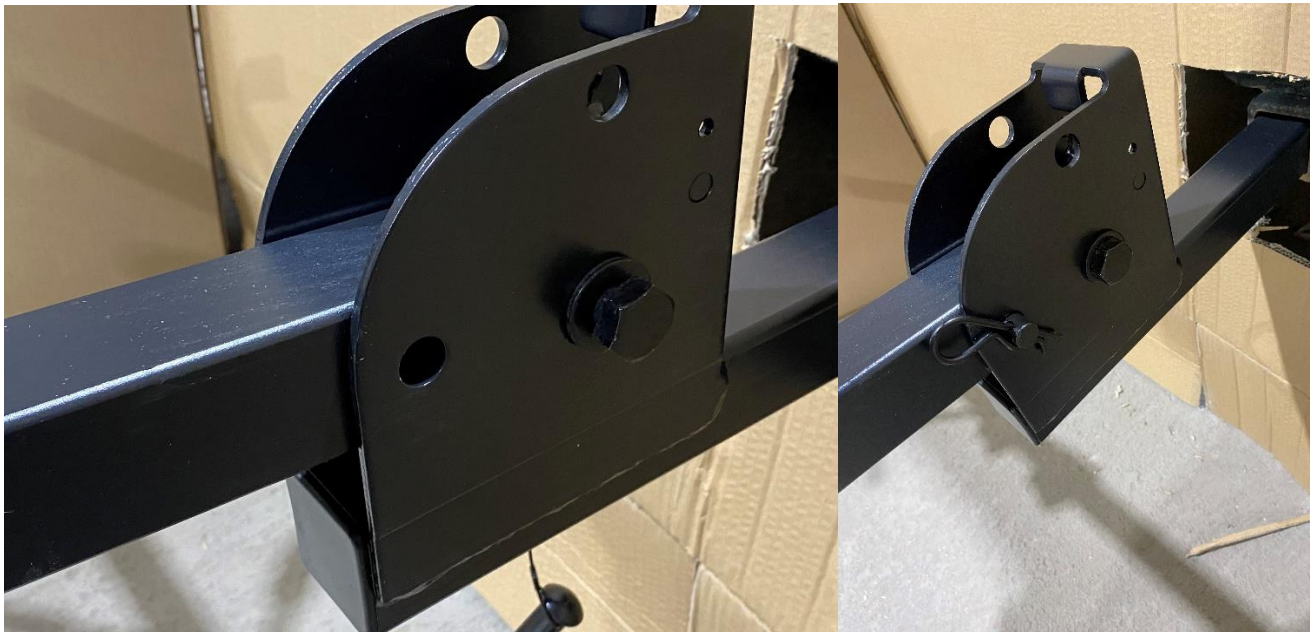
Autorack KR214 – Assemblage

- 1- Insérer la base dans l'attache remorque du véhicule et la fixer à l'aide de la vis et du cadenas. Insérer la grosse rondelle en premier, suivi de la rondelle coupée en deuxième. Ensuite insérer la vis du côté conducteur de l'attache remorque et serrer là à l'aide d'une clé 19mm. Insérer le cadenas sur l'autre extrémité de la vis.



- 2- Insérer une rondelle sur la grosse vis de pivot et l'insérer dans le trou arrière de la base, ensuite insérer la première partie du support et pousser la vis au complet. Insérer la deuxième rondelle et le boulon. Serrez fortement. Insérer la goupille, dans le trou avant et introduire la cheville





3- En utilisant 4 vis M8 x 55mm, 4 rondelles et 4 boulons, fixer deux bras horizontales de part et d'autre du support.



- 4- D'un côté, insérer un porte roue gauche, suivi d'un porte roue droit. Sur l'autre côté, insérer un porte roue droit, suivi d'un porte roue gauche.



- 5- Insérer la deuxième partie du support dans l'embout de la première. Insérer la vis M10 x 65mm du côté conducteur et la visser fortement, à l'aide d'une clé 16mm. Sur l'extrémité qui dépasse, insérer la rondelle et le boulon et le serrer fortement, à l'aide d'une clé 17mm.



- 6- En utilisant 4 vis M8 x 55mm, 4 rondelles et 4 boulons, fixer deux bras horizontaux de part et d'autre du support.



- 7- D'un côté, insérer un porte roue gauche, suivi d'un porte roue droit. Sur l'autre côté, insérer un porte roue droit, suivi d'un porte roue gauche.



- 8- Pour remonter le porte vélo vers le véhicule, rabaisser les deux bras centraux, retirer la cheville et la goupille de la base. Soulever le support vers le véhicule et réinsérer la goupille dans le tour haut de la base et introduire la cheville au bout de la goupille.

